



Sistemi AM 58 Khz MONOGUARD e MULTIGUARD

Caratteristiche Principali:

- Capacità ottimale di rilevazione delle etichette elettroniche
- Filtro digitale DSP per l'eliminazione delle interferenze radio ambientali
- Controllo automatico della sensibilità e circuito AGC autotattante
- Rilevazione sia di etichette rigide che adesive
- Elaborazione accurata del segnale per riconoscere con precisione le etichette e garantire la migliore affidabilità nel tempo contro i falsi allarmi
- Regolazione semplice da telecomando o da software dedicato per minimizzare gli interventi del tecnico
- Sincronizzazione fra più sistemi automatica via radio - senza cavi o fibra ottica.
- Completa compatibilità con tutti i sistemi della stessa tecnologia installati in prossimità, con auto sincronizzazione

*MONOGUARD e MULTIGUARD -
La nuova espressione della tecnologia
acusto-magnetica 58 Khz.*



Il sistema **MONOGUARD** rappresenta una delle più vantaggiose soluzioni per la protezione antitaccheggio offrendo una vasta possibilità di applicazioni dal singolo negozio alla barriera cassa di supermercati.

Per la sua estrema versatilità può essere installato in ogni tipologia merceologica di negozio e può rilevare sia etichette adesive che rigide

Dotato di struttura estremamente robusta, luce lampeggiante e alimentatore incorporato.

Varchi di rilevazione in base alle etichette scelte:

- Supertag max. 95 cm
- Supersensor max. 100 cm
- Superpencil max. 130 cm
- Microshell max. 100 cm
- Minipencil max. 90 cm
- DR adesiva max. 90 cm
- LE adesiva max. 75 cm

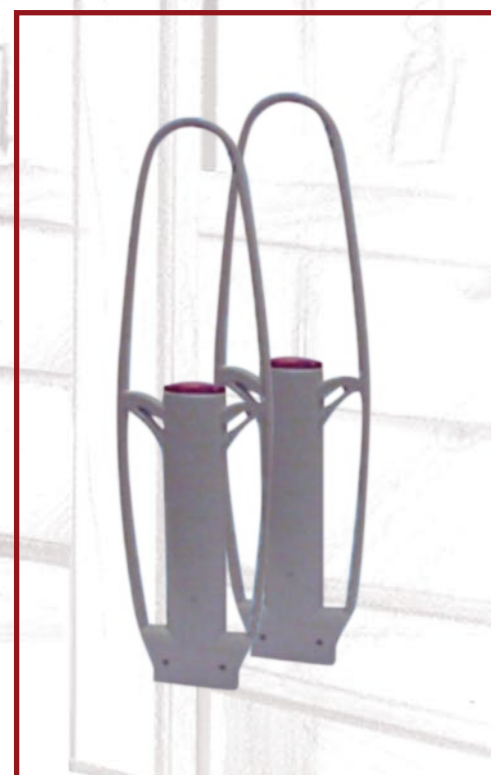
Il sistema **MULTIGUARD** a doppia antenna aumenta le possibilità e la versatilità di applicazione aumentando i varchi di copertura con una installazione affidabile e sicura nel tempo.

Per la sua estrema versatilità può essere installato in ogni tipologia merceologica di negozio e può rilevare sia etichette adesive che rigide

Dotato di struttura estremamente robusta, luce lampeggiante e alimentatore incorporato.

Varchi di rilevazione in base alle etichette scelte:

- Supertag max. 160 cm
- Supersensor max. 180 cm
- Superpencil max. 180 cm
- Minipencil max. 160 cm
- Microshell max. 160 cm
- DR adesiva max. 160cm
- LE adesiva max. 130 cm



FAST PAD



Il disattivatore elettronico FAST PAD offre un buon servizio per la disattivazione di prossimità delle etichette adesive segnalando tramite un cicalino interno quelle che non dovessero disattivarsi.

Inoltre esegue un doppio controllo sia sulla mancata disattivazione che sulla presenza di etichette rigide che devono essere ancora rimosse.

WGDC



Il disattivatore elettronico WGDC offre un buon servizio per la disattivazione a contatto delle etichette adesive segnalando tramite un cicalino interno quelle che non dovessero disattivarsi.

Inoltre esegue un doppio controllo sia sulla mancata disattivazione che sulla presenza di etichette rigide che devono essere ancora rimosse.

SDETAR



Il distaccatore speciale SDETAR consente di recuperare molto rapidamente le etichette rigide senza sforzi e in breve tempo.

Apri le etichette rigide dotate sia di bloccaggio standard che di bloccaggio "Superlock".

Viene posizionato alle casse a portata di mano dell'operatore.

MINIPENCIL



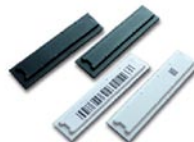
Etichetta rigida dotata di bloccaggio Standard o Superlock per articoli tessili.

SUPERSENSOR

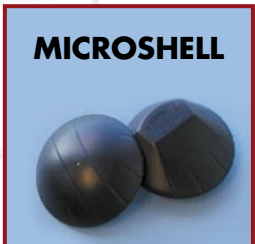


Etichette rigide con bloccaggio speciale meccanico per articoli tessili (necessita di distaccatore manuale o elettrico a richiesta).

LABELS



MICROSHELL



Etichetta rigida completa di bloccaggio "Superlock" e chiodo Shell a testa larga per tessuti e maglierie.

Caratteristiche FAST PAD disattivatore elettronico AM

- Rilevazione omnidirezionale delle etichette elettroniche
- Alta distanza di disattivazione e riconoscimento delle etichette elettroniche (10/20cm)
- Completo di buzzer interno per segnalazione di etichette rigide e etichette adesive non disattivate
- Installazione "plug & play"

Opzioni disponibili

- Colori speciali a richiesta
- Allarme remotizzabile alle casse
- Attivazione di allarme da remoto
- Doppio alimentatore per eliminare il passaggio dei cavi fra le antenne
- Display conta-allarmi
- Display conta-persone con fotocellule
- Modulo attivazione telecamere in caso di allarme

Etichette adesive vari modelli

- Disattivabile 4x1 DR
- Disattivabile 4x1 LE

Disponibili nelle versioni:

- finto codice a barre
- bianca
- nera.

Confezioni da 5.000 pezzi cad.


**PROMO
SECURITY**